

# 국가근로장학금 2017년도 1학기 통합신청 매뉴얼 (국가근로장학생용)

## 신청 전 잠깐!

1. 국가근로장학금은 근로장학생의 근로활동 시간에 따라 장학금이 지급됩니다.
2. 하계방학 집중근로를 참여하고자 하는 학생은 반드시 통합신청기간에 국가근로장학금을 신청하시기 바랍니다.
3. 향후 희망근로기관 신청, 장학생 선발 등의 절차는 대학마다 상이하므로 반드시 소속대학의 공지를 확인하시기 바랍니다.
4. 국가근로장학금은 소속대학이 확정된 학생만 신청할 수 있으며, 소속대학이 미정인 신(편)입생은 2차 신청기간을 이용하여 주시기 바랍니다.

(단, 2차 신청기간 운영 여부는 대학에 따라 상이하므로 반드시 소속대학에 확인 후 신청바랍니다.)

※ 국가근로장학사업 관련 문의: 1599-2290

2016. 11.

# 1. 국가근로장학금 신청

# 1. 국가근로장학금 신청



홈페이지 > 장학금 > 장학금신청 > 신청서작성

1. 한국장학재단 홈페이지([www.kosaf.go.kr](http://www.kosaf.go.kr)) 접속
2. 왼쪽 'QUICK MENU'의 '로그인' 클릭 후 로그인
3. 상단 '장학금 - 장학금신청' 메뉴의 '신청서작성' 클릭

# 1. 국가근로장학금 신청

## 신청가이드

한국장학재단의 장학금 신청 이렇게 신청하세요.



### 1. 공인인증서 발급

신청서 작성시 공인인증서가 필요합니다.

신중은행을 방문하여 개인인증서 발급을 받으실 수 있습니다.

### 2. 서비스이용자 등록

신청서 작성은 서비스이용

### 3. 신청서 작성

로그인 후 <장학금 신청서

신청서 작성시 공인인증서

### 4. 증빙서류제출

장학금신청서본인 주민등

(기초생활수급자인 경우 소

\* 모든 서류는 1개월 이내

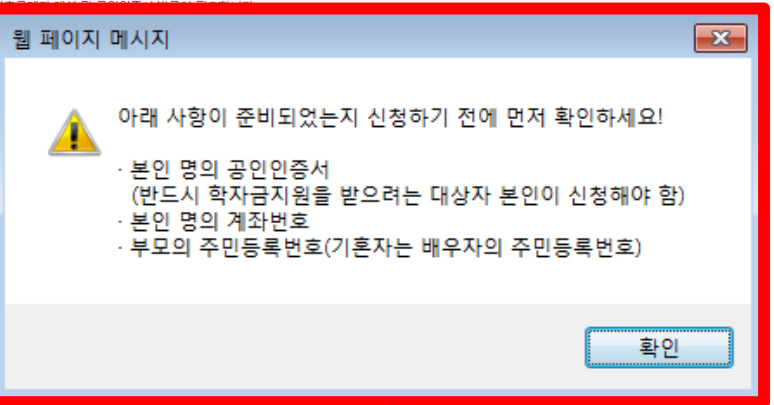
### 5. 심사·선발

장학금별 선발기준에 의하여

심사결과를 홈페이지의 장학금신청 > 신청현황에서 확인할 수 있습니다.

### 6. 장학금지급

장학생으로 선발된 학생의 장학금은 소속대학으로 지급됩니다.



1

신청하기 >

홈페이지 > 장학금 > 장학금신청 > 신청서작성

1. 아래 사항이 준비되었는지 확인한 후, '신청하기' 버튼을 눌러 진행

- 본인 명의의 공인인증서
- 본인 명의의 계좌번호
- 부모의 주민등록번호

# 1. 국가근로장학금 신청

## 신청서작성

한국장학재단 장학금 신청

국가연구장학금 now

대학원생지원장학금  
(인문사회계)

성적우수장학금 now

☐ 대통령과학장학금  
☐ 국가우수장학금(이공계)  
☐ 국가우수장학금(이공계 지역대)  
☐ 인문100년장학금  
☐ 예술체육비전장학금  
☐ 드림장학금(국내)  
☐ 드림장학금(해외)  
☐ 전문대학상적우수장학금

푸른등대 삼성기부장학금 (사랑드림 상생)  
☐ 푸른등대 기부장학금 (사랑드림)  
☐ 희망사다리장학금  
☐ 다문화학생멘토링장학금  
☐ 대학생청소년교육지원(구교육기부)  
☐ 국가근로장학사업 (취업연계 장애대학생 도우미 지원유형 권역별 취업활성화 유형)  
☐ 법학전문대학원장학금

국가장학금(이유형) 및  
☐ 국가근로장학금

신청하고자 하는 장학금을 선택하시고 신청하기 버튼을 누르세요

신청하기 >

### 장학금 신청일정

\* 2016년도 2학기 푸른등대 기부장학금 신규장학생 2차 신청  
2016. 9. 7.(수) ~ 9. 21.(수) 18시까지(24시간 신청)

\* 2016년도 2학기 제2차 국가우수장학금(이공계), 인문100년장학금 계속장학생 중간평가(2+2) 대상자 학생 신청  
2016.10.5.(수) ~ 2016.10.24.(월) 18:00

\* [국가장학금(이유형) 및 다자녀(셋째아이 이상) 신청기간] '17년 1학기 1차  
- 학생신청 : 2016. 11. 17.(목) 9시 ~ 12. 13.(화) 18시(월요일, 공휴일 24시간 신청가능)  
- 서류제출 : 2016. 11. 17.(목) 9시 ~ 12. 16.(금) 18시  
- 가구원동의 : 2016. 12. 16.(금) 18시까지

맞춤설계 바로가기

\* 신청 기간이 아닌 경우, '맞춤설계'를 찾아보세요.

홈페이지 > 장학금 > 장학금신청 > 신청서작성

1. '국가근로장학금' 체크하고, [신청하기] 버튼 클릭

# 1. 국가근로장학금 신청

## 신청서 작성

STEP 01  
신청동의 및 서약

STEP 02  
학교정보 입력

STEP 03  
개인정보 입력

STEP 04  
학자금유형 선택

STEP 05  
e-러닝 및 정보 입력

STEP 06  
신청정보 확인

STEP 07  
신청 완료

2017년도 1학기 신청입니다.

신청가이드 연결 >

이름	홍길동	주민등록번호	
상태	신청	신청일자	

2017년도 1학기 홍길동님 학자금지원 수혜 예측 정보

홍길동님의 최근 4개 학기 동안의 소득인정액 정보는 다음과 같습니다.

최근 4개 학기	소득인정액
2015년도 1학기	
2015년도 2학기	
2016년도 1학기	
2016년도 2학기	

상기 4개 학기 중 가장 최근 학기 (2015년 1학기) 소득인정액을 기준으로, 홍길동님의 2017년도 1학기 소득분위(구간)는 기초로 예상됩니다.

\* 가구원 변동이 없고 모든 가구원의 소득·재산의 변동이 없었을 경우를 가정

\* 학상 및 가구원 중 취업·퇴사·부동산 매수·매도, 금융재산 증감 등 소득·재산 현황이 변동되었을 경우, 상기 제공 정보와 해당 학기의 최종적으로 신청된 소득인정액 결과는 큰 차이가 있을 수 있으니 이 점 유의하여 주시기 바랍니다.

국가장학금 1유형 수혜금액(학기별)	해당 학자금대출 제도

\* 국가장학금 수혜 금액은 2016년 국가장학금 1유형 지급 금액 기준으로, 2017년도 1학기 기준 확정 시 변경 가능 (국가장학금 2유형 및 지방인재장학금은 불포함)

\* 학자금지원 수혜 예측은 소득분위(구간)만 고려하였으며 장학, 학사정보 등에 의해 달라질 수 있음

1

개인정보제공 및 약관동의

개인(신청)정보의 수집제공활동 및 조회에 동의 하시겠습니까?

☐예, 동의합니다.

☐아니오

신청인 동의서 안내를 충분히 읽고 이해하셨습니까?

☐예, 동의합니다.

☐아니오

본인은 위 내용에 동의하여 신청서에 필요한 정보를 누락 없이 사실만을 입력하겠습니다.

누락 및 사실이 아닌 내용 입력으로 신청이 거절 될 수 있으며, 학자금 수혜 후에도 위 사실이 확인 되는 경우 반환하겠습니다.

본인은 장학 및 학자금대출 신청서에 허위 정보를 입력하거나 관련 정보의 누락 또는 관련 서류를 위 변조하여 고등교육기관, 은행, 한국장학재단 등에 제출한 경우에는 1년 내지 3년간의 장학금 및 학자금 대출제한에 동의하여, 환수 등 민형사상 책임을 감수하겠습니다.

본인은 소득재산 조사 대상 가구원의 동의 미완료된 경우, 학자금지원을 위한 소득 미산정에 따른 불이익이 발생할 수 있음을 확인했습니다.

본인은 향후 국가장학금 신청 당시 본인, 부모 또는 배우자의 금융자산, 금융소득(이자, 배당소득), 회관권(골프회원권, 콘도회원권 등), 보유 동묘, 소득분위(구간)가 변경된 것이 확인되는 경우 이미 지급받은 국가장학금을 반환하겠습니다.

상기 주의사항에 대해 동의 하시겠습니까?

☐예, 동의합니다.

☐아니오

성명: 홍길동

주민등록번호:

2

공인인증서 동의 >

## 홈페이지 > 장학금 > 장학금신청 > 신청서작성

### 1. '개인정보제공 및 약관동의' 동의하기

- [내용확인] 버튼을 클릭하여 세부내용을 확인한 후, [동의함] 체크

### 2. [공인인증서 동의] 클릭

- 본인명의로의 공인인증서 필요

# 1. 국가근로장학금 신청

## 신청서 작성



2017년도 1학기 신청입니다. [신청가이드 연결 >](#)

학교정보 입력 페이지입니다.

이름	홍길동	주민등록번호	
상태	신청	신청일자	

1 학교정보

학교구분 선택

학적구분 선택

소속대학

학과/전공

학번/수험번호

입학년월

단과대학

학년

졸업예정년월

국가장학금 신청하는 학부신입생의 경우 대학정보 입력여부와 관계없이 대학에서 제공하는 최종등록자 정보로 심사됩니다.

대학재학생은 국가장학금 1차 신청이 원칙입니다. (국가근로장학금은 1, 2차 신청 가능)

단, 2차 신청 재학생이 구제신청서에 공인인증서 서명을 완료할 경우 재학 중 1회에 한해 국가장학금 재심사가 가능합니다. (탈락 사유 미준재 시 최종 지원)

국가근로장학금은 소속대학이 확정된 학생만 신청할 수 있으며, 소속대학 미정인 신(편)입생은 2차 신청기간을 이용하여 주시기 바랍니다.

농어촌융자를 신청하는 신입생·편입생의 경우 확정된 대학으로 신청하여 주시고, 소속대학이 미정인 신입생·편입생은 2차 신청기간을 이용하여 주시기 바랍니다.

단, 재학생은 2차 신청이 불가하니 1차 신청기간을 이용하여 주시기 바랍니다.

농어촌융자 신청기간(예정사항)

예탁신청 : 2016.11.17(목) 09:00 ~ 2016.12.30(금) 18:00

1차 신청 : 2017.01.02(월) 09:00 ~ 2017.01.06(금) 18:00

2차 신청 : 2017.02.20(월) 09:00 ~ 2017.02.24(금) 18:00

확인 >

## 홈페이지 > 장학금 > 장학금신청 > 신청서작성

### 1. 학교정보 입력

- 본인의 학적상태, 소속대학, 학번 등을 정확히 입력
- 잘못된 정보를 입력할 경우, 장학금 심사 및 지급에 불이익이 발생할 수 있으므로 정확한 정보 기입요망

※ 국가근로장학금은 소속대학이 확정된 학생만 신청할 수 있으며, 소속대학이 미정인 신(편)입생은 2차 신청기간을 이용하여 주시기 바랍니다.

(단, 2차 신청기간 운영 여부는 대학에 따라 상이하므로 반드시 소속대학에 확인 후 신청바랍니다)

# 1. 국가근로장학금 신청

## 신청서 작성

STEP 01  
신청동의 및 서약

STEP 02  
학교정보 입력

STEP 03  
개인정보 입력

STEP 04  
학자금유형 선택

STEP 05  
비율 및 정보 입력

STEP 06  
신청정보 확인

STEP 07  
신청 완료

2027년도 1 학기 신청합니다.

이름

홍길동

주민등록번호

990307 - 2\*\*\*\*

성대

신정

신청일자

-----

\* 개인정보를 정확히 입력하세요.

### 1 개인정보

이름

홍길동

주민등록번호

990307 - 2\*\*\*\*

전화번호

선택

선택

휴대전화번호

선택

이메일

41338

휴대전화번호

선택

실거주지 주소

서울특별시 강남구 테헤란로 69

국가(선택)

국가(선택) 주소(선택) 상세주소(선택)

별명사항

별명 또는 학업관련

비밀

결혼여부

미혼

기혼

이혼

사별

가족정보 (부모님)

아버지 정보

구분

선택

이름

주민등록번호

휴대전화번호

전화번호

어머니 정보

구분

선택

이름

주민등록번호

휴대전화번호

전화번호

자녀 정보

자녀 선택

자녀 선택

자녀 가구 여부

자녀 가구 여부

장래인 확인

장래인 확인

예

아니오

기초생활수급자 및 차상위계층여부 선택

선택사항

기초생활수급자

차상위계층

해당없음

재외국민 입학전형 여부 선택

재외국민 입학전형 여부

예

아니오

홈페이지 > 장학금 > 장학금신청 > 신청서작성

## 1. 개인정보 입력하고, [확인] 버튼 클릭



# 1. 국가근로장학금 신청

## 신청서 작성

STEP 01

STEP 02

STEP 03

STEP 04

STEP 05

STEP 06

STEP 07

신원조사 및 사법

학교정보 입력

개인정보 입력

학자금유형 선택

e-러닝 및 정보 입력

신청정보 확인

신청 완료

2017년도 1학기

신청합니다.

신청가이드 열람 >

학자금유형 선택 페이지입니다.

상종구분	설명	일정	선택
국가장학금 I 유형 다자녀(셋째)이 이상 국가장학금	지원범위: 국내 대학(교)에 재학(입학예정자 포함) 중인 대한민국 국적자로 소득 8분위(구간) 이하 대학생으로 최소한의 성적기준을 충족하는 자 단, 대학 구조개혁 평가결과 E등급 대학 산원입생은 지원대상에서 제외 <a href="#">국가장학금I유형 &gt;</a> <a href="#">다자녀(셋째)이 이상 &gt;</a>	2016.10.01(목) ~ 2016.12.01(목)	<input type="checkbox"/>
국가장학금 II 유형 (지방인재장학금 포함)	지원범위: 국내 대학(교)에 재학(입학예정자 포함) 중인 대한민국 국적자 단, 해당 대학이 II유형 대상대학에 한하여 하며 대학 구조개혁 평가결과 D등급 대학 등의 경우 지원대상에서 제외 <a href="#">국가장학금II유형 &gt;</a> <a href="#">지방인재장학금 &gt;</a>		<input type="checkbox"/>
장학 국가근로장학금 ※ 상용명을 정확히 확인하신 후 신청하시기 바랍니다. 국가근로장학금은 소속대학이 확정된 경우에만 신청할 수 있습니다. 학교정보 입력으로 들어가 소속학교를 선택하여 주시기 바랍니다. ● 소속대학이 확정되지 않았을 경우 소속대학 확정 후 대학의 장(여부)에 따라 2차 신청기간에 신청 가능합니다. ● 국가장학금 및 학자금대출은 소속학교 미정 학생도 신청 가능	지원범위: 국내대학의 재학생으로 소득분위(구간) 8분위(구간) 이하 상학 CD 수준(70점/100점 만점) 이상인 학생 <a href="#">국가근로장학금 상세안내 바로가기 &gt;</a> 기존 통합 신청한 경우 신규 신청이 불가능합니다. 국가근로장학금을 추가신청하고자 할 경우 신청현황에서 기존 신청한 상종을 선택 및 신청수정 버튼을 클릭 후 진행하여 주시기 바랍니다. 또한, 신청 당시 학교와 원 재학 중인 학교명이 상이한 경우 해당대학 담당자에게 연락하여 학교명 변경 요청 처리하여 주시기 바랍니다. <근로가능유형> - 일반 학기중 교내외 근로 - 장래도유미 지원유형 - 마계 동계방학 집중근로 - 휴업연계유형 ※ 12차 통합신청학생에 한하여 위 유형을 모두 배정 가능 ※ 장래대학생도유미 지원유형 전용 신청기간에 국가근로 장학금을 신청하는 학생은 해당 유형 외 선택 불가 ※ 하계 동계방학 집중근로로 희망하는 학생은 반드시 통합신청기간에 신청 필요	2016.10.24(월) ~ 2017.02.28(수)	<input checked="" type="checkbox"/>
대출 일반 상환 학자금/취업후 상환 학자금대출 ※ 학자금대출을 이용하고자 하는 경우, 원할한 등록금 납부를 위해 미리 신청 필수! 취업후 상환 학자금대출 상세안내 바로가기 >	일반 상환 학자금: 등록금 및 생활비, 대출기간동안 원리금을 분할하여 상환 취업후 상환 학자금대출: 등록금 및 생활비, 소득이 발생한 시점부터 소득수준에 따라 원리금 상환 취업후 상환 학자금대출 상세안내 바로가기 >	해당없음	선택불가
농어촌학자금 융자	농어촌학자금: 당해학기 등록금 전액, 졸업 후 2년 뒤부터 상환시작 농어촌학자금 대출 상세안내 바로가기 >	해당없음	선택불가

국가장학금 대상학교 검색 >

이전

확인 >

## 홈페이지 > 장학금 > 장학금신청 > 신청서작성

### 1. 학자금유형 중 '국가근로장학금' 선택하여 [확인] 클릭

※ 국가근로장학금은 소속대학이 확정된 학생만 신청할 수 있으며, 소속대학이 미정인 신(편)입생은 2차 신청기간을 이용하여 주시기 바랍니다.

(단, 2차 신청기간 운영 여부는 대학에 따라 상이하므로 반드시 소속대학에 확인 후 신청바랍니다)

# 1. 국가근로장학금 신청

## 신청서 작성



\* 2017년도 1학기 신청입니다.

[신청가이드 연결 >](#)

e-러닝 이수 페이지입니다.



e-러닝 이수안내, e-러닝 센터에  
오신걸 환영합니다.

※ 학자금대출을 선택하신 분들은 [학자금대출 e-러닝 이수하기]를 필수로 이수하셔야 합니다.

1

국가 장학금 [한눈에 보기] (필수)

[GO >](#)

※ 국가근로장학금만 신청하는 학생은 e-러닝 이수를 진행할 필요가 없습니다. 우측 하단의 확인버튼을 눌러 다음 절차에 따라 진행하시기 바랍니다.  
(장학생 선발 후 별도 사이버오리엔테이션 이수 예정)

\* 이러닝은 플래시 플레이어가 설치 되어야 재생이 가능합니다.  
이러닝이 정상적으로 재생되지 않을 경우 플래시 플레이어를 다운로드 받아 설치하신 후 이수하시기 바랍니다.  
플래시 플레이어 다운로드

※ 이러닝은 매학기마다 학자금대출 신청 시 이수해야 합니다.  
(단, 금융교육 심화형 이수자는 다음학기 1회 면제)

2

[이전 >](#)

[확인 >](#)

[취소 >](#)

홈페이지 > 장학금 > 장학금신청 > 신청서작성

1. 근로장학금과 국가장학금을 함께 신청한 학생은 '국가장학금 한눈에 보기' 클릭하여 e-러닝 이수
  2. 근로장학금만 신청하는 학생은 '확인' 버튼을 눌러 다음 절차에 따라 진행
- ※ 국가근로장학금만 신청하는 학생은 e-러닝 이수를 진행하지 않아도 되며,  
장학생 선발 후 별도의 사이버오리엔테이션 이수 예정

# 1. 국가근로장학금 신청

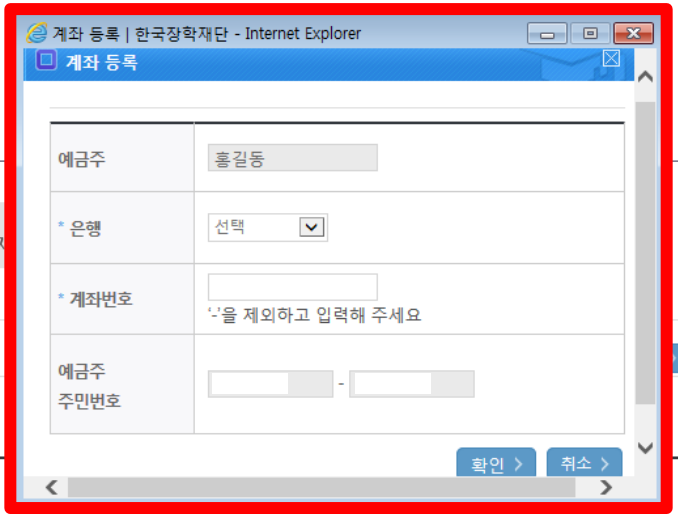
## 신청서 작성

STEP 01 신청동의 및 서약    STEP 02 학교정보 입력    STEP 03 개인정보 입력    학자

2017년도 1학기 신청입니다.

본인계좌 입력(장학금) 페이지 입니다.

* 예금주	홍길동
* 등록계좌	
* 계좌선택	- 이용하실 계좌번호를 선택하세요 -
* 예금주 주민번호	



※ 장학금 및 농어촌융자 지급을 위한 계좌이므로 반드시 본인계좌로 입력하여야 하며, 타인의 계좌 입력 시 수혜 불가

※ 농어촌융자 신입생군(신입생, 편입생, 재입학생) 대출 승인자에 한해 자비 등록 후 본인에게 융자금이 지급되는 계좌정보임

이전 > **확인 >** 취소 >

홈페이지 > 장학금 > 장학금신청 > 신청서작성

1. 기존에 등록된 계좌번호를 선택하거나, [신규입력] 버튼을 클릭하여 새로운 계좌번호를 등록한 후 [확인] 버튼을 눌러 다음 단계 진행
  - 반드시 본인 명의의 계좌를 등록해야 함
  - 타인의 계좌 입력 시 장학금 수혜 불가

# 1. 국가근로장학금 신청

## 신청서 작성



신청완료 전 최종 확인 단계입니다.  
아래 신청내용을 확인하고 하단의 '확인' 버튼 클릭 후 공인인증서를 통한 최종신청 바랍니다.

\* 2017년도 1학기   ! 신청 없습니다.   [신청가이드 열람 >](#)

신청정보 확인 페이지 입니다.

이름	홍길동	주민등록번호	
학자금유형	국가근로장학금	신청일자	

1

● 입력하신 신청정보가 정확하지 다시한번 확인하세요.

● 개인정보

● 가족정보

● 계좌정보

● 학교정보

2

● 공통제출서류

* 제출서류	본인의 가족관계증명서
--------	-------------

※ 서류제출대상여부 확인은 신청 1일~2일(종료일 제외) 후에 <홈페이지>>장학금>장학금신청>서류제출현황에서 확인할 수 있으며, 서류확인이 자동 완료될 경우, 제출하실 필요 없습니다.

※ 신청정보 수정은 상환에 따라 **취소** 후 **재신청**만 가능할 수 있으니 입력하신 정보가 정확하지 다시한번 확인하시기 바랍니다.

※ 신청 시 기초생활수급자, 차상위계층 또는 장애인을 선택한 경우 보건복지부를 통해 확인이 가능합니다.

[이전](#)   [확인 >](#)   [취소 >](#)

## 홈페이지 > 장학금 > 장학금신청 > 신청서작성

### 1. 신청정보 확인

- 개인정보, 가족정보, 계좌정보, 학교정보

※ 신청완료 후에 정보수정이 필요한 경우, 신청을 취소하고 처음부터 다시 신청해야 하므로 정확하게 확인

### 2. 공통제출서류 확인


- 서류제출대상여부는 신청 1~2일 후에 서류제출현황\*에서 확인 가능

\* 경로: 홈페이지 > 장학금 > 장학금신청 > 서류제출현황

### 3. [확인] 버튼 클릭

# 1. 국가근로장학금 신청

## 신청서 작성



\* 2017 년도 1 학기 신청 입니다.

신청가이드 연결 >

신청서 작성이 정상적으로 완료 되었습니다.

신청현황 바로가기 >

신청서 작성이 완료되어도 **가구원 정보제공 동의가 완료되지 않으면** 소득재산 조사가 이루어지지 않아 학자금지원에 **불이익**이 발생할 수 있으니 아래의 **가구원 정보제공 동의 현황**을 **필히 확인**하여 주시기 바랍니다.

순번	관계	이름	주민등록번호	동의여부

정보제공동의현황 >

\* 잠시 후에 [장학금> 장학금신청> 신청현황]에서 신청결과를 확인하실 수 있습니다.  
시스템 사용자가 많은 경우 [장학금> 장학금신청> 신청현황]에 신청내용이 출력될 때까지 5 ~ 10분 정도 소요될 수 있습니다.

\* 서류제출대상자 여부는 '신청 1일~2일(휴일제외)' 후에 확인하실 수 있습니다.  
(확인방법: 로그인 > 장학금> 장학금신청 > 서류제출현황)

학자금 상품 신청 후 변경된 회원정보를 미수정 시, 문자안내 불가 등의 불이익이 있을 수 있으니 수시로 회원정보 갱신 및 학자금 신청심사(중복지원 포함) 등 진행현황을 확인하여 주시기 바랍니다.

홈페이지 > 장학금 > 장학금신청 > 신청서작성

국가근로장학금 신청 완료

## 2. 국가근로장학금 신청현황 조회

## 2. 국가근로장학금 신청현황 조회

The screenshot shows the KOSAF (Korea Student Aid Foundation) website. The navigation path is as follows:

- 1** Click on the KOSAF logo in the top header.
- 2** Click on the '로그인' (Login) button in the left sidebar.
- 3** Click on the '장학금' (Scholarship) menu in the top header, then click on '장학금신청' (Scholarship Application) in the dropdown menu, and finally click on '신청현황' (Application Status) in the sub-menu.

The main content area displays a list of scholarship types and their application status. The '신청현황' (Application Status) link is highlighted in a red box. Below the list, there is a section for '공지사항' (Notice) and a banner for the '8월 15일은 제71주년 광복절입니다.' (August 15th is the 71st anniversary of Liberation Day).

### 홈페이지 > 장학금 > 장학금신청 > 신청현황

1. 한국장학재단 홈페이지([www.kosaf.go.kr](http://www.kosaf.go.kr)) 접속
2. 왼쪽 'QUICK MENU'의 '로그인' 클릭 후 로그인
3. 상단 '장학금 - 장학금신청' 메뉴의 '신청현황' 클릭

# 2. 국가근로장학금 신청현황 조회

## 신청현황

### 장학금 신청 현황

홍길동님 총 건의 장학금 신청 정보가 있습니다.



1

선택	장학상품	신청대학	신청학기	신청일자	신청마감일자	상태
<input checked="" type="radio"/>	국가근로장학금		2017년 1학기		2017-02-28	신청완료

신청현황 모두 보기 >

구체신청서 제출현황 >

정보제공동의현황 >

\* 국가장학금 2차 신청 재학생은 '탈락(사유)' 클릭하여 구제신청서 제출 시 재학생 1회에 한해 국가장학금 재신청 가능  
(2016년 2학기 제출기한 : 11.22(화))  
단, 별도 탈락사유 존재 시 국가장학금 I 유형(다자녀 포함) 최종 탈락  
(II유형은 대학별 자체 선발기준에 따라 선발 가능)  
\* 최근 2년간 신청한 장학현황을 확인할 수 있습니다.  
\* 국가장학금 I-II유형, 다자녀(넷째아이 이상) 신청현황은 당해학기에 한하여 확인 가능합니다.  
- 2016년 2학기 국가장학금 신청현황은 2017년 1월까지만 조회됩니다.  
\* 학생이 신청한 대학을 확인하시고 오 신청서 현 소속대학으로 반드시 알려주시기 바랍니다.  
(단, 해당학기 장학금 지급일정 마감 후에는 변경 불가합니다)

2

상태	안내
신청완료	국가근로장학금 신청을 완료한 상태입니다.
서류완료	제출하신 서류 확인 및 소득분위(구간) 심사가 완료된 상태입니다. 장학생 선발기준(성적 및 학적, 고내외 근로기관별 선발기준)을 통과할 경우 국가근로장학생으로 최종 선발하게 됩니다.
근로대기	장학생 선발기준(성적 및 학적, 고내외 근로지별 선발기준) 심사를 통과하였으나 근로기관 배정 이전 상태입니다.
근로진행	근로기관 배정이 완료되어 국가근로장학생으로 최종 선발되었습니다. 사이버오리엔테이션을 이수한 후 배정된 근로기관 확인 및 출근부 입력이 가능합니다.
근로종료	근로가 종료되었습니다.
신청취소	국가근로장학금 신청을 취소한 상태입니다.
추천거절	국가근로장학생 선발 심사에서 탈락되었습니다.

※ (국가무수장학) 계속장학생의 경우 해당학기 수혜가 가능한 학생만 선정으로 표시됩니다.  
- 예시: 휴학자(군휴학 포함), 성적미달자 등 해당학기 장학금 수혜가 불가능한 학생은 모두 선정탈락으로 표시  
※ 오프라인으로 신청서 발급을 원하실 경우 한국장학재단으로 문의바랍니다.

서류 제출 >

3

신청서 보기 >	신청서 수정 >	신청서 취소 >	신청서 인쇄 >
----------	----------	----------	----------

## 홈페이지 > 장학금 > 장학금신청 > 신청현황

1. '장학금 신청 현황'에서 '2017년 1학기 국가근로장학금' 상태 확인
2. 국가근로장학금 상태에 대한 안내 확인
3. 국가근로장학금 신청서 조회, 취소 및 인쇄 가능
  - 신청서 수정은 불가능하므로, 신청정보 수정을 희망하는 경우에는 취소 후 재신청